

19 mars 2019

## Activités mentales - série 6 - Évaluation

- Fonctions
- Dérivation
- Suites

Numéroter les lignes de 1) à 6)

Vous aurez entre 20 et 30 secondes par question.

1)

Quel est le signe de  $-2x + 4$ ?

réponse a)

$x$	$-\infty$	$-2$	$+\infty$
$-2x + 4$	+	0	-

réponse b)

$x$	$-\infty$	$2$	$+\infty$
$-2x + 4$	+	0	-

réponse c)

$x$	$-\infty$	$2$	$+\infty$
$-2x + 4$	-	0	+

(20 sec.)

2)

$h$  est un réel non nul. Simplifier  $\frac{2h^2 - 5h}{h}$

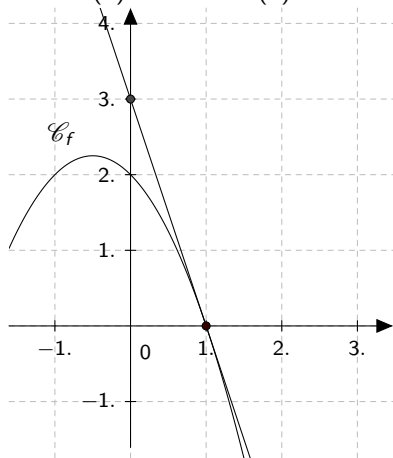
(20 sec.)

3)

Résoudre l'inéquation :  $\sqrt{x} \leq 9$ .

(30 sec.)

4)

Lire :  $f(1) = \dots$  et  $f'(1) = \dots$ 

(30 sec.)

5)

On considère la suite  $u$  définie pour tout  $n \in \mathbb{N}$  par :

$$u_n = -n^2 + 3.$$

Calculer  $u_2$ .

(20 sec.)

6)

On considère la suite  $u$  définie par  $u_0 = 6$  et pour tout  $n \in \mathbb{N}$ ,

$$u_{n+1} = 5u_n.$$

Calculer  $u_2$ .

(30 sec.)

Fin