

14 novembre 2018

## Activités mentales - série 2 - Entraînement

- Pourcentages
- Second degré

Numéroter les lignes de 1) à 6)

Vous aurez entre 20 et 50 secondes par question.

1)

Quel est le taux d'évolution correspond au coefficient multiplicateur :  
 $CM = 0,95$ ?

(20 sec.)

2)

Un capital de 200 € augmente de 50%, puis de 10%.  
Quel est le capital à l'issue des deux augmentations?

(30 sec.)

3)

Quel est le coefficient multiplicateur global correspondant à une hausse de 40% suivie d'une baisse de 50 %?

(40 sec.)

4)

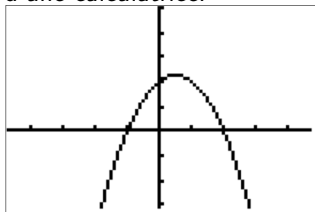
Développer  $(3x - 1)^2$ .

(30 sec.)

5)

$a$ ,  $b$  et  $c$  sont des réels avec  $a \neq 0$ .

Une fonction polynôme  $f : x \mapsto ax^2 + bx + c$  a été représentée sur l'écran d'une calculatrice.



- Quel est le signe de  $a$ ?
- Quel est le signe du discriminant?

(50 sec.)

6)

Soit  $f(x) = 2x^2 + 3x - 5$ .

Calculer le discriminant de ce trinôme.

(30 sec.)

Fin